

ПРОЕКТНАЯ ДОКУМЕНТАЦИЯ

Капитальный ремонт и строительство временных сооружений.

Многофункциональный комплекс бытового обслуживания населения с рекреационной зоной «Аква термальный оздоровительный комплекс с фитнесом» по адресу Краснодарский край, г. Краснодар, Карасунский внутригородской округ, ул. Крылатая, д. 2

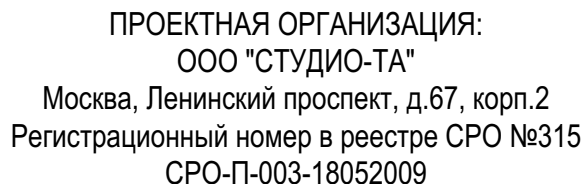
Том 3.2

Конструкции железобетонные

1076-ГКО-1627-23-КЖ2

Заказчик:
ООО "Открытые мастерские"

Проектная организация:
ООО "Студио-ТА"



ОБЩИЕ УКАЗАНИЯ

1. Общая часть
1.1 Рабочая документация проекта марки "КЖ.2" разработана для капитального ремонта здания и строительства временных сооружений на основании архитектурно-планировочных решений.
1.2 Район строительства: г.Краснодар, ул. Крылатая , 2
1.3 Уровень ответственности сооружения- II (нормальный).
1.4 Комплект рабочих чертежей марки "КЖ.2" содержит техническое решение конструкции каркаса временного сооружения.
1.5 Проект разработан в соответствии с нормативными документами.

- СП 16.13330.2017 "Стальные конструкции"
- СП 20.13330.2016 "Нагрузки и воздействия"
- СП 22.13330.2016 "Основания зданий и сооружений"
- СП63.13330.2018"Бетонные и железобетонные конструкции" - -
-СП14.13330.2018 "Строительство в сейсмических районах"
1.6 Проект разработан для следующих условий строительства:
- Расчетная зимняя температура наружного воздуха (-19°С) по СП 131.13330.2020
- Расчетная снеговая нагрузка - 1кН/м² СП 20.13330.2016 (II снеговой район)
- Нормативный скоростной напор ветра - 48 кгс/м² СП 20.13330.2016 (IV ветровой район)
- Нормативная глубина сезонного промерзания грунтов 0,8м
-Сейсмичность участка -7 баллов
1.7 За условную отметку ±0.000 принят отм. пола первого этажа
1.8 Все строительные работы выполнять в соответствии с требованиями СП 73.13330.2016 (СНиП 3.03.01-87) "Несущие и ограждающие конструкции", а также СНиП 12-03-2001 и СНиП 12-04-2002 «Безопасность труда в строительстве».

2. Конструктивные решения

2.1 В данном проекте каркас временного сооружения предусмотрен из металлических профилей. Жёсткость здания обеспечивают металлические колонны и балки с добавлением связей в двух направлениях.
2.2 Основанием под фундаментов служат насыпной грунт.
2.3 Фундамент монолитная-железобетонная мелкого заложения толщиной 250 мм.

3. Материал конструкций

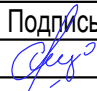



3.1 Фундаменты монолитные-железобетонные, марка бетона В20 .
3.2 Арматура класса А500; А240.
3.3 В материалах металлических конструкций применены прокатные профили по ГОСТу.

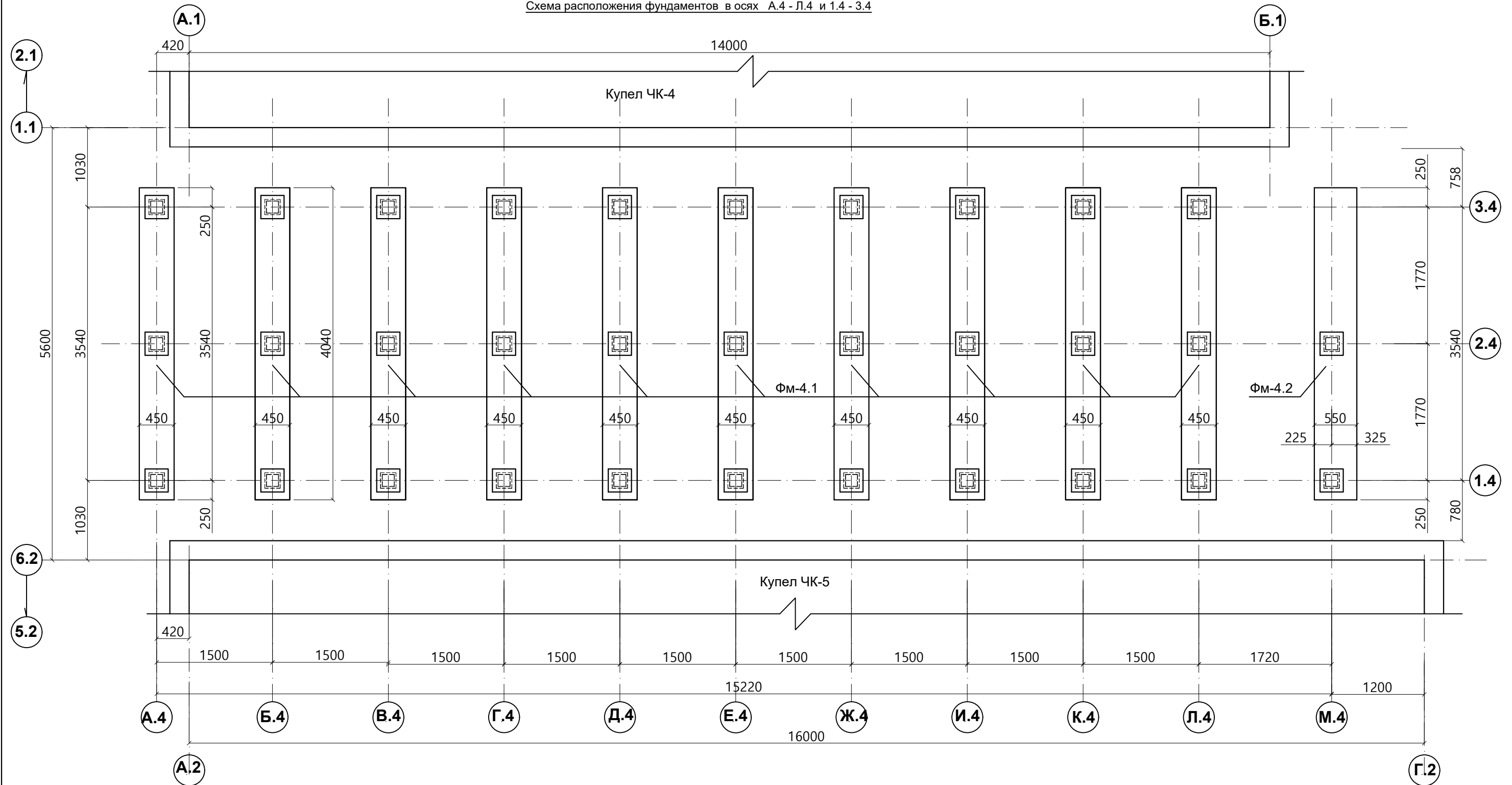
4. Антикоррозионная защита

4.1 Защиту стальных конструкций следует выполнять в соответствии СП 28.13330.2017, а также в соответствии с ГОСТ 9.401-2018.
4.2 Стальные конструкции перед нанесением защитных покрытий должны тщательно очищаться от окалины (сварные швы - от шлаковых образований) и обезжириваться. Работы по очистке производить в соответствии с требованиями СП 72.13330.2016 "Защита строительных конструкций и сооружений от коррозии".
4.3 Наружные поверхности бетонных и железобетонных конструкций, соприкасающиеся с грунтом, обмазать горячим битумом за 2 раза до образования сплошной пленки.

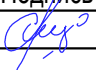



Ведомость рабочих чертежей основного комплекта марки КЖ.2

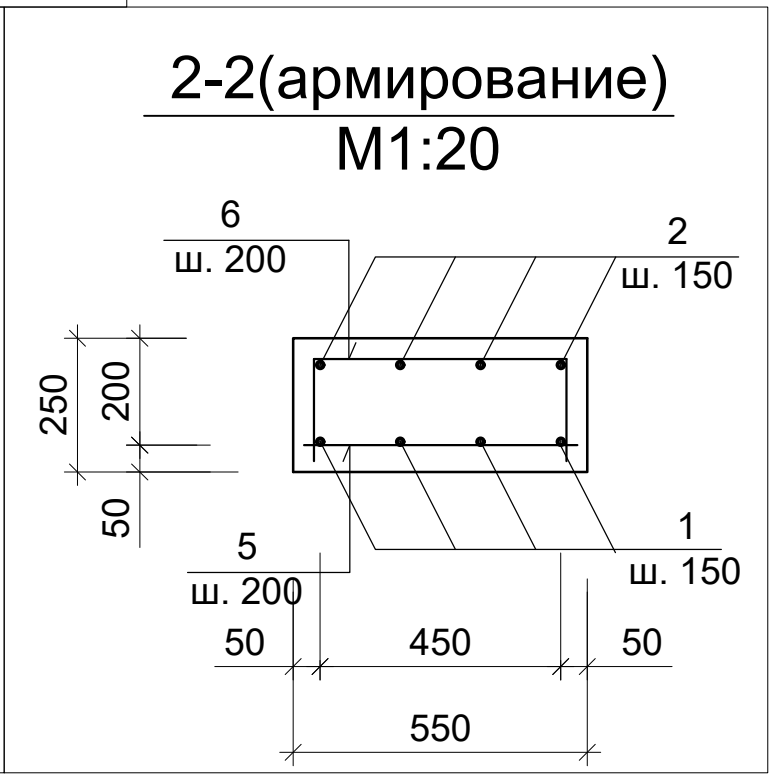
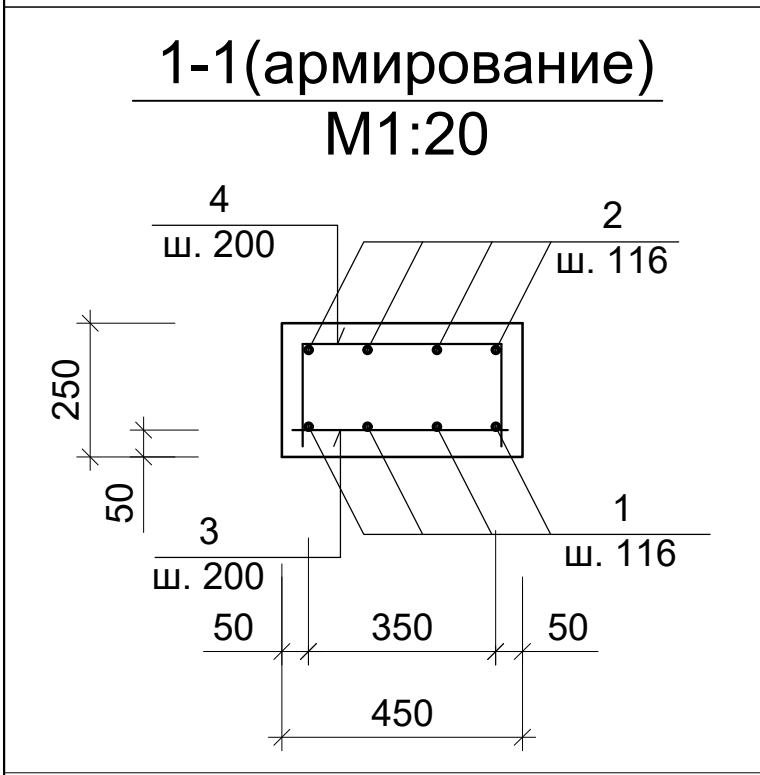
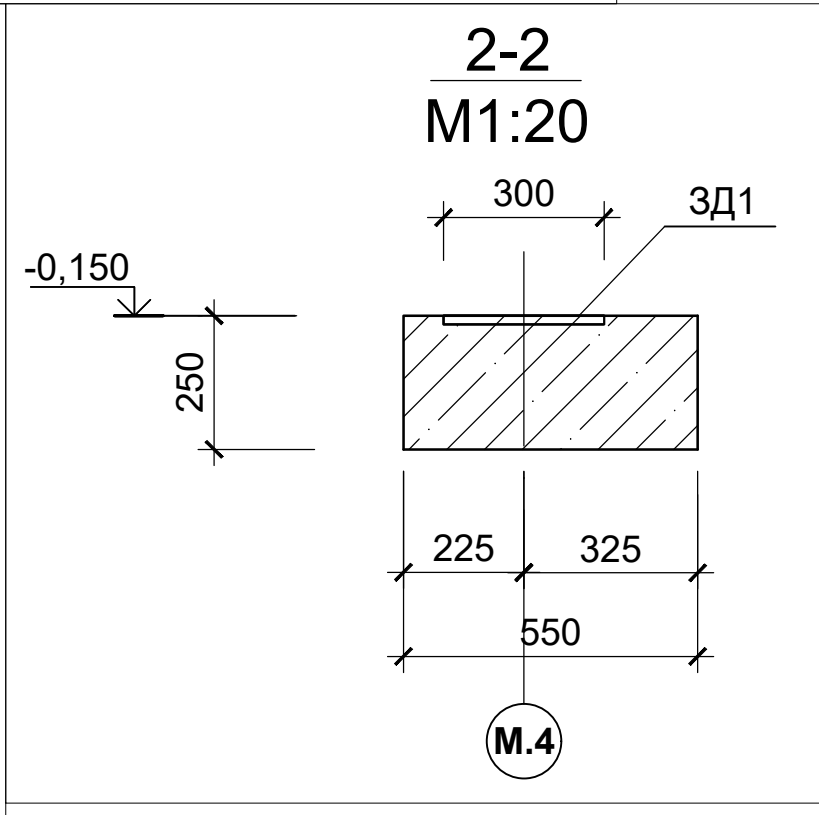
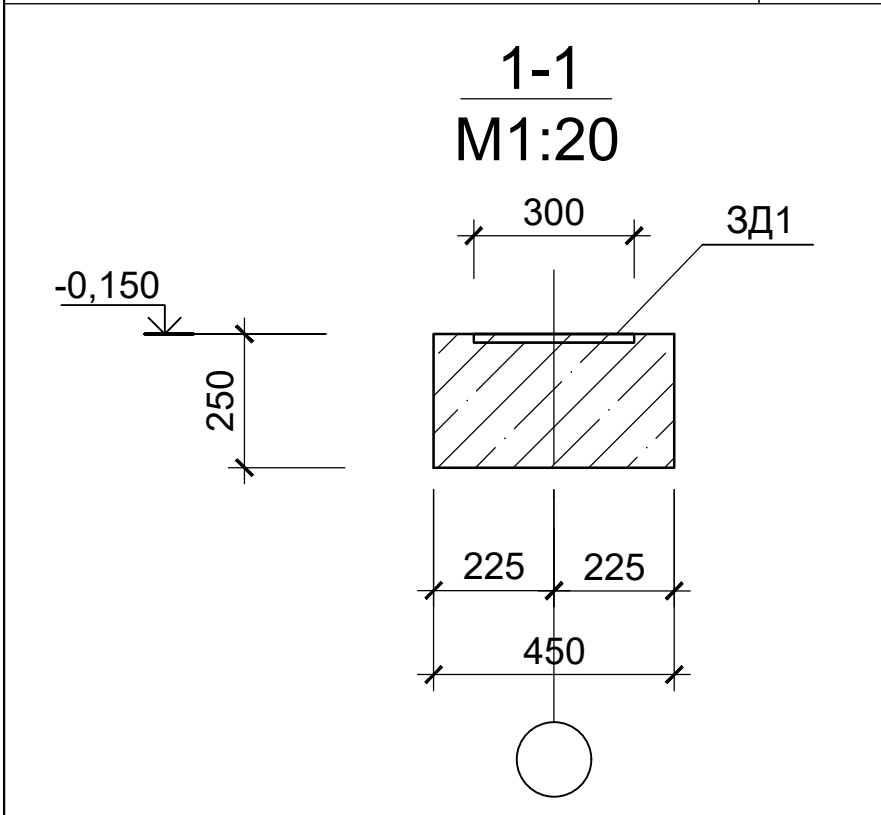
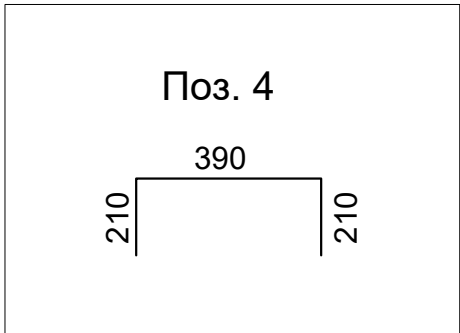
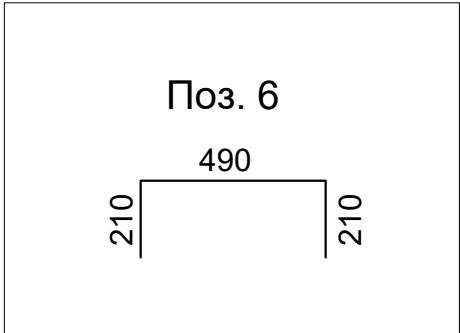
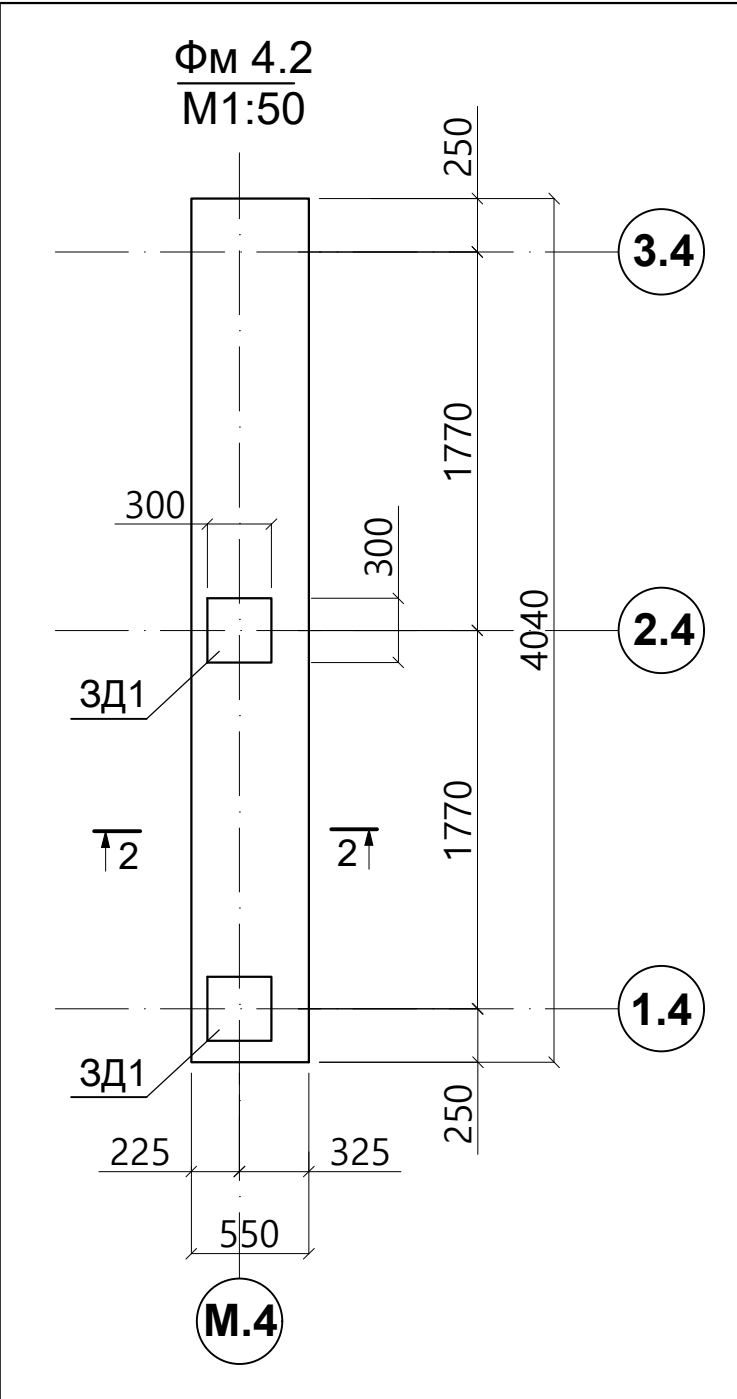
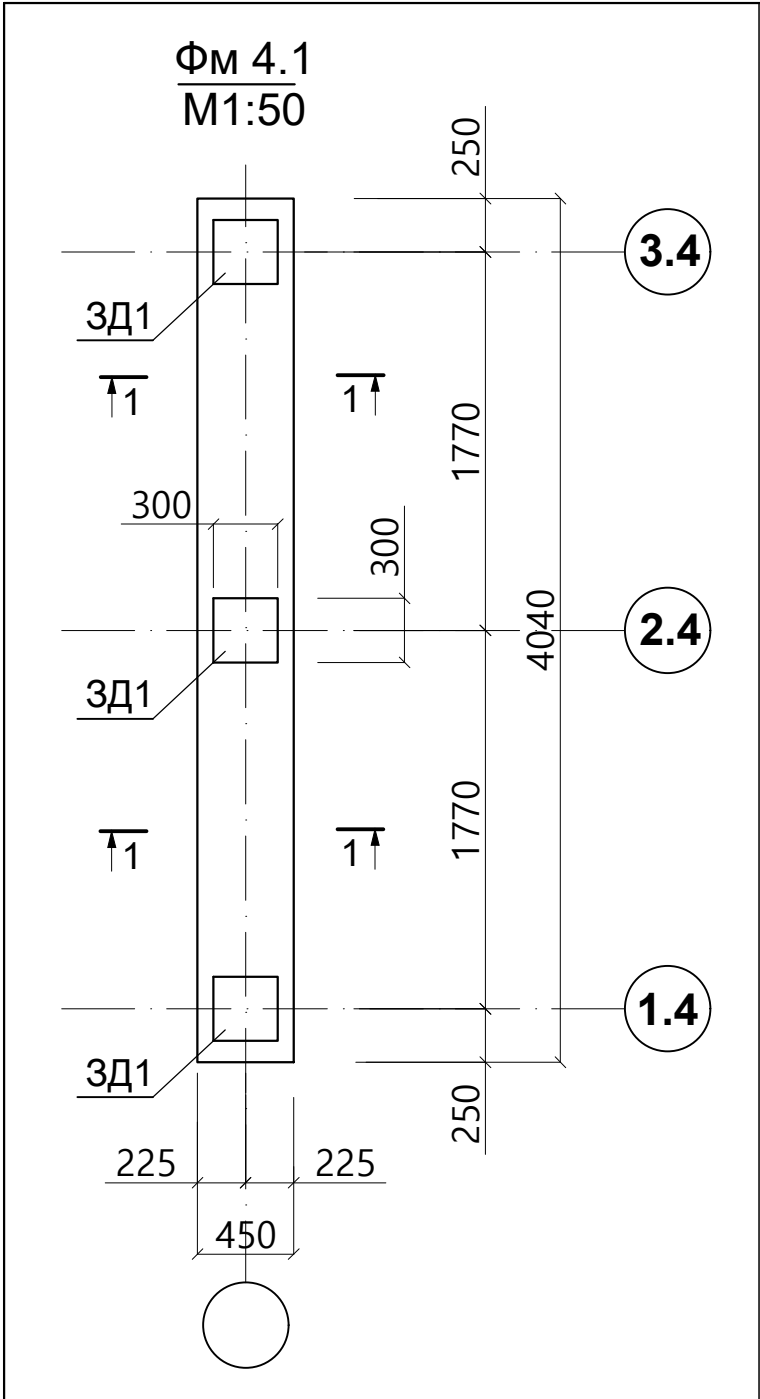
Лист	Наименование	Примеч.
1	Перечень листов. Общие данные.	
1.1	Сводная спецификация ж/б конструкций.	
2	Схема расположения фундаментов в осях А.4 - Л.4 и 1.4 - 3.4	
3	Фундамент Фм4.1 и Фм4.2	
4	Закладная деталь ЗД1. Ведомость расхода стали.	
5	Схема расположения фундамента ФП2 в осях А.3 - Б.3 и 1.3 - 6.3. Армирования.	
6	Фундамента ФП2 (армирования). Спецификация.	

						1076 - ГКО-1627-23 - КЖ.2		
						Многофункциональный комплекс бытового обслуживания населения с рекреационной зоной «Акватермальный оздоровительный комплекс с фитнесом» по адресу Краснодарский край, г. Краснодар, Карасунский внутригородской округ, ул. Крылатая, д. 2		
Изм.	Кол.уч.	Лист	№Док.	Подпись	Дата			
Разраб.		Григорян			05.06.24	Городской курорт TERMOLAND Краснодар. Конструктивные решения	Стадия	Лист
							Р	1
Н.контр.		Денисенко				Перечень листов. Общие данные.		
ГАП		Тимарцев						



1. Общие данные см. л. 1
2. Данный лист рассматривать совместно с л.-3.
3. Наружные поверхности железобетонных конструкций, соприкасающиеся с грунтом, окрасить горячим битумом за 2 раза до образования сплошной пленки.
4. Базу стоек бетонировать после монтажа колонн.


						1076 - ГКО-1627-23 - КЖ.2			
						Многофункциональный комплекс бытового обслуживания населения с рекреационной зоной «Акватермальный оздоровительный комплекс с фитнесом» по адресу Краснодарский край, г. Краснодар, Карасунский внутригородской округ, ул. Крылатая, д. 2			
Изм.	Кол.уч.	Лист	№Док.	Подпись	Дата	Городской курорт TERMOLAND Краснодар. Конструктивные решения	Стадия	Лист	Листов
Разраб.		Григорян			05.06.24		Р	2	
						Схема расположения фундаментов в осях А.4 - Л.4 и 1.4 - 3.4			
Н.контр.		Денисенко							
ГАП		Тимарцев							

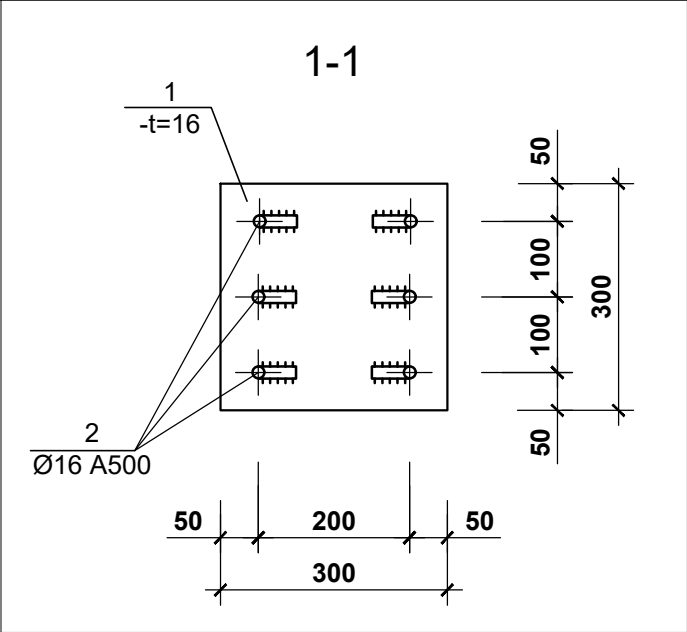
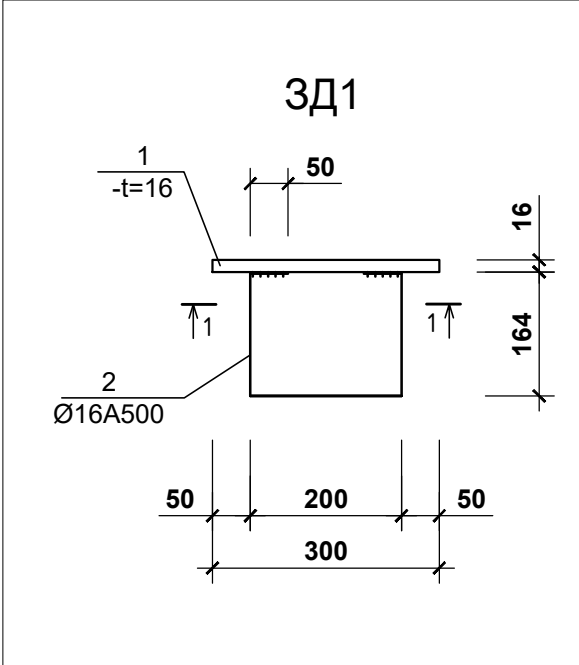


1. Общие данные см. л. 1
2. Данный лист рассматривать совместно с л. 2-4.
3. Наружные поверхности железобетонных конструкций, соприкасающиеся с грунтом, окрасить горячим битумом за 2 раза до образования сплошной пленки.
4. Базу стоек бетонировать после монтажа стоек.

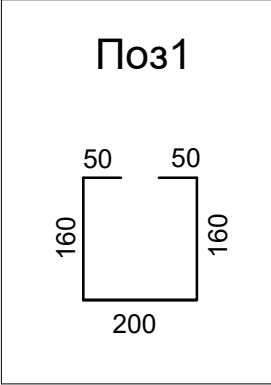
Спецификация материалов на ж/ б фундамент

Поз.	Обозначение	Наименование	Кол., шт.	Масса ед., кг	Примечание
		Фм 4.1	10		
		Детали			
1	ГОСТ Р 52544-2006	Ø14 А500 L= 4000	4	4.8	19.2
2	ГОСТ Р 52544-2006	Ø14 А500 L= 4000	4	4.8	19.2
3	ГОСТ Р 52544-2006	Ø12 А500 L= 410	21	0.4	8.4
4	ГОСТ Р 52544-2006	Ø12 А500 L= 810	21	0.72	15.1
		Сборочные единицы			
3Д1	КЖ.2 лист-4	Закладной деталь 3Д1	3	12.3	36.9
		Материалы			
		Бетон класса В20			0.46 м³
		Фм 4.2	1		
		Детали			
1	ГОСТ Р52544-2006	Ø14А500 L=4000	4	4.8	19.2
2	ГОСТ Р52544-2006	Ø14А500 L=4000	4	4.8	19.2
5	ГОСТ Р52544-2006	Ø12А500 L=510	21	0.5	10.5
6	ГОСТ Р52544-2006	Ø12А500 L=910	21	0.8	16.8
		Сборочные единицы			
3Д1	КЖ.2 лист-4	Закладной деталь 3Д1	2	12.3	24.6
		Материал			
		Бетон класса В20			0.56м3

						1076 - ГКО-1627-23 - КЖ.2		
						Многофункциональный комплекс бытового обслуживания населения с рекреационной зоной «Акватермальный оздоровительный комплекс с фитнесом» по адресу Краснодарский край, г. Краснодар, Карасунский внутригородской округ, ул. Крылатая, д. 2		
Изм.	Кол.уч.	Лист	№Док.	Подпись	Дата	Городской курорт TERMOLAND Краснодар. Конструктивные решения	Стадия	Лист
Разраб.		Григорян		<i>С. Григорян</i>	05.06.24		Р	3
Н.контр.	Денисенко			<i>Д. Денисенко</i>		Фундамент Фм4.1 и Фм4.2		
ГАП	Тимарцев			<i>А. Тимарцев</i>				



Спецификация материалов на закладную деталь					
Поз.	Обозначение	Наименование	Кол.	Масса ед, кг	Примеч.
		3Д1			
		Деталей			
1	ГОСТ 19903-74	-300x300x16	1	11.3	11.3
2	ГОСТ Р52544-2006	Ø16 A500 L=620	3	1.0	3.0



Ведомость расхода стали железобетонных конструкций

Марка элемента	Изделия арматурные							Заклад. деталь					Бетон B20 м³
	Арматура класса						Всего	Марка стали		Арм. класса	итого	Всего	
	A500				A240			C245		A500			
	ГОСТ 52544-2006				ГОСТ 5781-82			ГОСТ 19903-74		ГОСТ 52544-2006			
	Ø14	Ø12	Ø10	Итого:	Ø8	Итого:		-t16	-	Ø16			
Фунд. Фм 4.1	38.4	23.5	-	61.9	-	-	61.9	33.9	-	9.0	42.9	104.8	0.46
Фунд. Фм 4.2	38.4	27.3	-	65.7	-	-	65.7	22.6	-	6.0	28.6	94.3	0.56

1. Общие данные см. л. 1
2. Данный лист рассматривать совместно с л. 3.
3. Наружные поверхности железобетонных конструкций, соприкасающиеся с грунтом, окрасить горячим битумом за 2 раза до образования сплошной пленки.
4. Базу колонн бетонировать после монтажа колонн.





						1076 - ГКО-1627-23 - КЖ.2					
						Многофункциональный комплекс бытового обслуживания населения с рекреационной зоной «Акватермальный оздоровительный комплекс с фитнесом» по адресу Краснодарский край, г. Краснодар, Карасунский внутригородской округ, ул. Крылатая, д. 2					
Изм.	Кол.уч.	Лист	№Док.	Подпись	Дата	Городской курорт TERMOLAND Краснодар. Конструктивные решения			Стадия	Лист	Листов
Разраб.		Григорян			05.06.24				Р	4	
Н.контр.		Денисенко				Закладная деталь 3Д1 Ведомость расхода стали.					
ГАП		Тимарцев									

Схема расположения фундамента
ФП2 в осях А.3 - Б.3 и 1.3 - 6.3

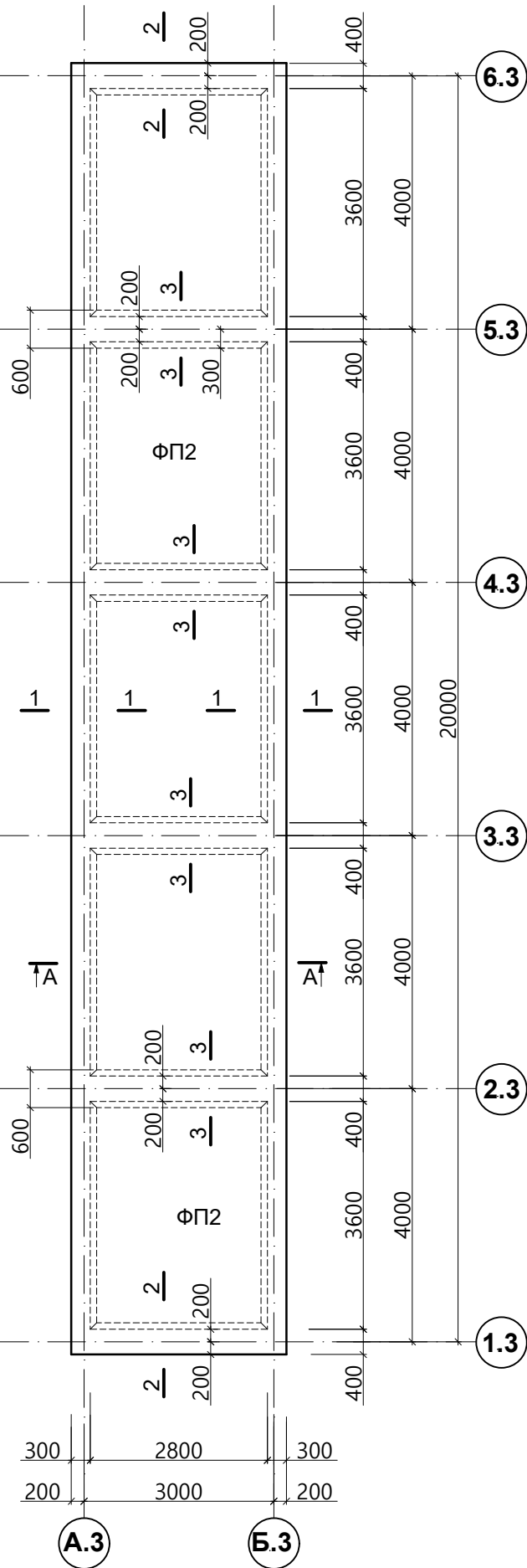
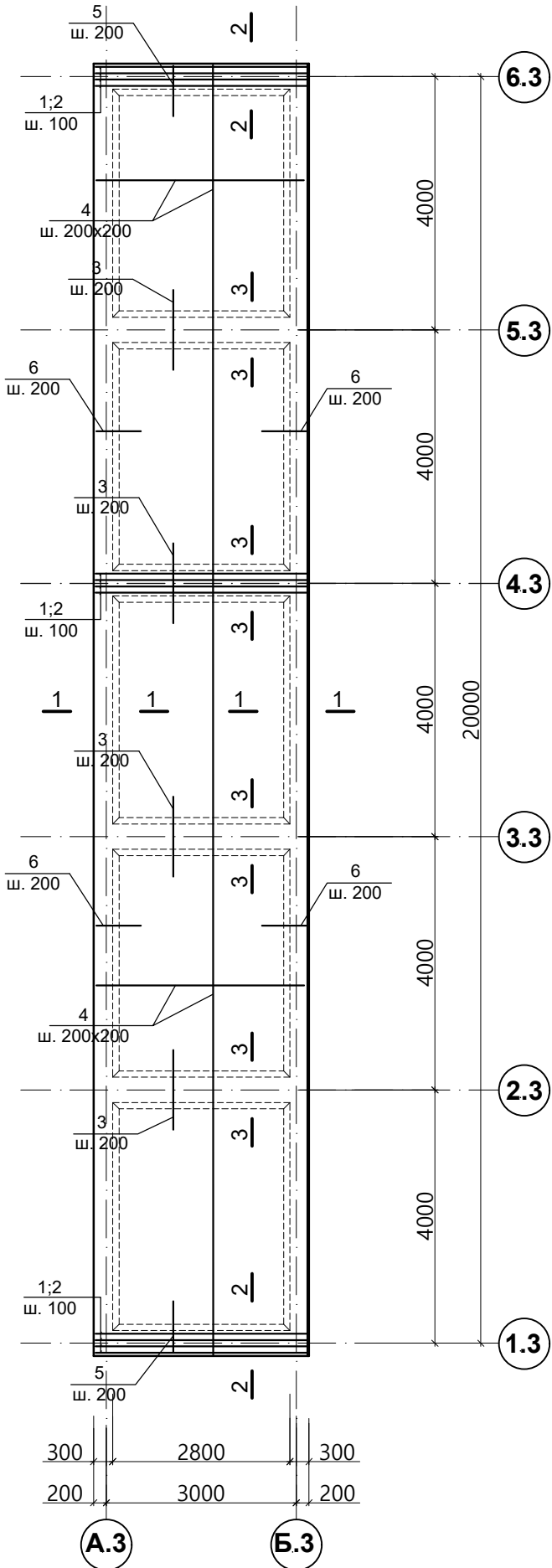
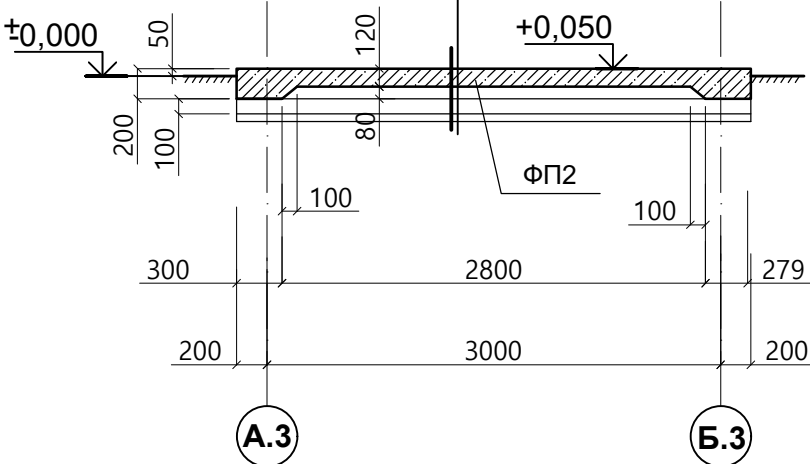


Схема армирования фундамента
ФП2




A-A
M1:50

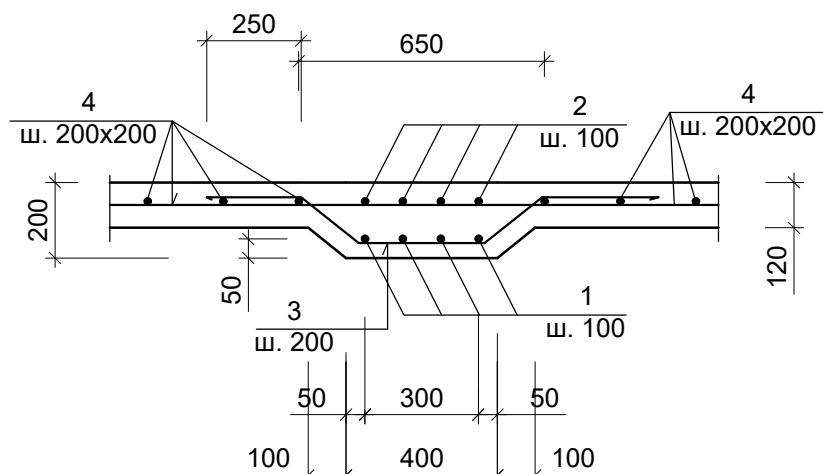
ж/б плита (бетон В20 W6 F150) -120мм
песок сред. круп. с1 до 2мм Кф.>0.95 -180мм
геотекстиль
утрамбованный грунт со щебнем - 50мм



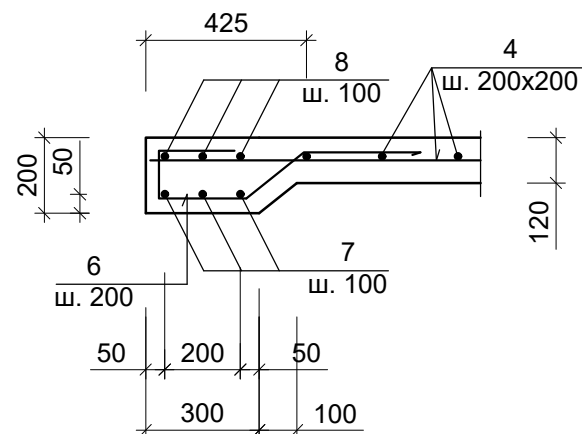
- Общие данные см. л. 1
- Данный лист рассматривать совместно с л.-6.
- Наружные поверхности железобетонных конструкций, соприкасающиеся с грунтом, окрасить горячим битумом за 2 раза до образования сплошной пленки.
- Нахлестку для арматур диаметром Ф10 и Ф12 мм предусмотреть длиной 400 и 500 мм в разбежку.

						1076 - ГКО-1627-23 - КЖ.2			
						Многофункциональный комплекс бытового обслуживания населения с рекреационной зоной «Акватермальный оздоровительный комплекс с фитнесом» по адресу Краснодарский край, г. Краснодар, Карасунский внутригородской округ, ул. Крылатая, д. 2			
Изм.	Кол.уч.	Лист	№Док.	Подпись	Дата	Городской курорт TERMOLAND Краснодар. Конструктивные решения	Стадия	Лист	Листов
Разраб.		Григорян		<i>Григорян</i>	05.06.24		Р	5	
Н.контр.	Денисенко			<i>Денисенко</i>		Схема расположения фундамента ФП2 в осях А.3 - Б.3 и 1.3 - 6.3. Армирования.			
ГАП	Тимарцев			<i>Тимарцев</i>					

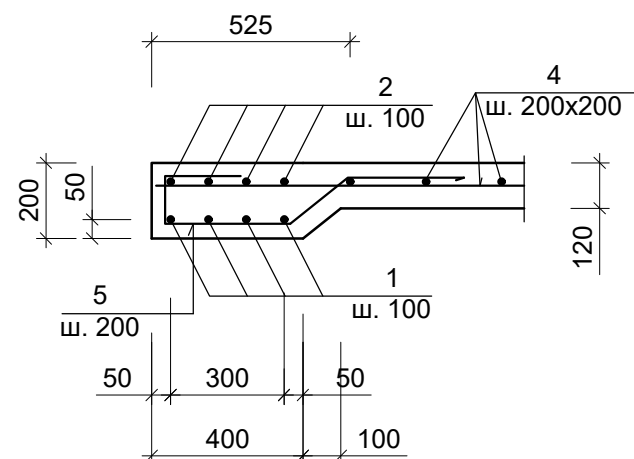
M1:20



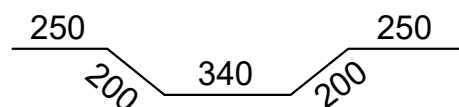
M1:20



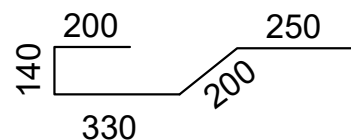
M1:20



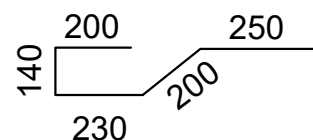
Поз. 3



Поз. 5



Поз. 6






1. Общие данные см. л. 1
2. Данный лист рассматривать совместно с л. 5
3. Все ж.б. поверхности, соприкасающиеся с грунтом, окрасить горячим битумом за два раза.
4. Нахлестку для арматур диаметром $\Phi 10$ и $\Phi 12$ мм предусмотреть длиной 400 и 500 мм в разбежку.

Спецификация материалов на ж/ б фундамент

Поз.	Обозначение	Наименование	Кол., шт.	Масса ед., кг	Примечание
		<u>ФП 2</u>	10		
		<u>Детали</u>			
1	ГОСТ Р 52544-2006	Ø12 А500 L= 3350	24	3,0	72,0
2	ГОСТ Р 52544-2006	Ø12 А500 L= 3350	24	3,0	72,0
4	ГОСТ Р 52544-2006	Ø10 А500 L= 590 п.м.	-	-	366,0
3	ГОСТ Р 52544-2006	Ø10 А500 L=1240	60	0.8	48,0
5	ГОСТ Р 52544-2006	Ø10 А500 L=1120	30	0,7	21,0
6	ГОСТ Р 52544-2006	Ø10 А500 L=1020	180	0,63	113,4
7	ГОСТ Р 52544-2006	Ø12 А500 L=125п.м.	-	-	111,0
8	ГОСТ Р 52544-2006	Ø12 А500 L=125п.м.	-	-	111,0
		<u>Материалы</u>			
		Бетон класса В20			10,2 м³

Ведомость расхода стали железобетонных конструкций

[illegible]

						1076 - ГКО-1627-23 - КЖ.2			
						Многофункциональный комплекс бытового обслуживания населения с рекреационной зоной «Акваатермальный оздоровительный комплекс с фитнесом» по адресу Краснодарский край г. Краснодар, Карасунский внутригородской округ, ул. Крылатая, д. 2			
Изм.	Кол.уч.	Лист	№Док.	Подпись	Дата	Городской курорт TERMOLAND Краснодар. Конструктивные решения	Стадия	Лист	Листов
Разраб.		Григорян			05.06.24		Р	6	
Н.контр.		Денисенко				Фундамента ФП2 (армирования). Спецификация.			
ГАП		Тимарцев		